

Biuro Budowlane „KOSZT-BUD”

Tadeusz Gruchała

63-500 Ostrzeszów, ul. Łaziebna 1a

NIP 622-157-64-86

REGON 250761254

tel/fax 62 730 46 54;

tel. kom. 608 298 720

e-mail: kosztbud56@wp.pl

**PROJEKT
STAŁEJ ORGANIZACJI RUCHU**

**PRZEBUDOWYWANEJ DROGI GMINNEJ W M. PAWLÓW
na działce o nr ewid. 235 i 202**

**LOKALIZACJA : Pawłów, dz. nr ewid. 235 i 202
Gm. Sośnie**

**ZLECENIODAWCA : Gmina Sośnie
ul. Wielkopolska 47
63-435 Sośnie**

**Opracowanie : Biuro Budowlane „KOSZT-BUD” Tadeusz Gruchała
63-500 Ostrzeszów, ul. Łaziebna 1a**

Tadeusz Gruchała

tech. bud. TADEUSZ GRUCHAŁA
upr. bud. konstr. budowlane
Nr UAN-IV.10220/18/82
członek SKB Nr 0606
63-500 Ostrzeszów, ul. Łaziebna 1a

Ostrzeszów, listopad 2017 rok

Zawartość opracowania

1. **Karta uzgodnień** s. 3
2. **Część I – Opisowa**
 1. Opis techniczny s. 4-6
3. **Część II – Rysunkowa**
 - 1) Rys. nr 1 - Plan orientacyjny dz. nr 235 i 202 s. 7
 - 2) Rys. nr 2 – Skrzyżowanie drogi na dz. nr 235 i 202 z drogą powiatową nr 5341P – Projektowana stała organizacja ruchu wraz z parametrami technicznymi drogi - s. 8

KARTA UZGODNIEN

GMINA SOŚNIE

ul. Wielkopolska 47
63-435 SOŚNIE
NIP 622 256 44-56, REGON 250855038

Uzgodniono bez uwag
w zakresie drogi gminnych.
Sośnie, dn. 13.11.2017r.

SAMODZIELNY REFERENT
ds. obsługi rady i drogownictwa

Zychlik
Martyna Rychlik

- opiniuje pozytywnie 15.11.2017

KOMENDANT POWIATOWY POLICJI
z up. w Ostrowie Wielkopolskim
ZASTĘPCA NACZELNIKA
WYDZIAŁU RUCHU DROGOWEGO
KPP w Ostrowie Wielkopolskim
asp. szt. Henryk Kucharski

POWIATOWY ZARZĄD DRÓG
w Ostrowie Wielkopolskim
ul. Staszica 1
63-400 OSTRÓW WIELKOPOLSKI
tel. (62) 735 51 66, 735 51 67, fax 735 51 65
REGON 250864066

opiniuje pozytywnie
op- 22.11.2017
21.11.2017

DYREKTOR

mgr inż. Piotr Śniegowski

Jednostka wprowadzająca organizację ruchu
zawiadamia organ zarządzający ruchem,
zarząd drogi oraz właściwego komendanta Policji
o terminie jej wprowadzenia, co najmniej na 7 dni
przed dniem wprowadzenia organizacji ruchu.

STAROSTA OSTROWSKI

Zgodnie z art. 10 ust. 5 ustawy z dnia 20 czerwca 1997r. Prawo o ruchu drogowym (t.j. - Dz.U. z 2012r. poz. 1137 ze zmianami) oraz § 3 ust. 1 pkt 3 rozporządzenia Ministra Infrastruktury z dnia 23 września 2003r. w sprawie szczegółowych warunków zarządzania ruchem na drogach oraz wykonywania nadzoru nad tym zarządzaniem (Dz. U. 2003r. Nr 177, poz. 1729)

Niniejszą organizację ruchu zatwierdzam w całości, w części:

1. a) bez zmian, b) ze zmianami lub uwagami:

2. Nr ewidencyjny projektu organizacji: 50 721 609 2017
3. Termin wprowadzenia zatwierdzonej organizacji ruchu: do 31.12.17
4. Termin ważności czasowej organizacji ruchu:
5. Zatwierdzona i zrealizowana stała organizacja ruchu jest ważna do momentu wprowadzenia nowej organizacji ruchu na podstawie nowego zatwierdzonego projektu organizacji ruchu.

21.11.2017
data

Z up. STAROSTY

Agnieszka Majczak
Agnieszka Majczak

Pomoc administracyjna
W Wydziale Spraw Społecznych

Opis techniczny

do projektu stałej organizacji ruchu na drodze gminnej w miejscowości Pawłów na działce o nr ewid. 235 i 202

I. Podstawa opracowania

- zlecenie (zamówienie) nr 14/2017 Gminy Sośnie, ul. Wielkopolska 47, 63-435 Sośnie z dnia 11.09.2017 r.
- mapa dla celów projektowych w skali 1:1000,
- ustalenia ze Zlecniodawcą,
- Rozporządzenie Ministra Infrastruktury z 3 lipca 2003 r. Dz. U. Nr 120 poz. 1133 w sprawie szczegółowego zakresu i formy projektu budowlanego,
- Rozporządzenie Ministra Infrastruktury z 23 września 2003 r. Dz. U. Nr 177 poz. 1729 w sprawie szczegółowych warunków zarządzania ruchem na drogach oraz wykonywania nadzoru nad tym zarządzaniem,
- Rozporządzenie Ministra Infrastruktury z 23 grudnia 2003 r. Dz. U. Nr 220 poz. 2181 w sprawie szczegółowych warunków technicznych dla znaków i sygnałów drogowych oraz urządzeń bezpieczeństwa ruchu drogowego i warunków ich umieszczania na drogach.

II. Położenie projektowanej drogi

Projektowana przebudowa drogi gminnej znajduje się w miejscowości Pawłów na działce nr 235 i 202, gm. Sośnie, a zakresem obejmuje również włączenie do drogi powiatowej 5341P, która jest w gestii zarządzania przez Powiatowy Zarząd Dróg. Położenie przedmiotowej drogi przedstawiono na rys. nr 1 – Plan sytuacyjny.

III. Charakterystyka drogi i ruchu na drodze

Droga gminna na działce o nr ewid. 235 i 202 w miejscowości Pawłów jest drogą publiczną, której nie nadano dotychczas numeru i stanowi dojazd do posesji o kategorii ruchu lekkiego KR1. Droga posiada jezdnię o szerokości 4,0 m z dwustrunnym (daszkowym) 2% spadkiem poprzecznym. Zarządcą drogi jest Wójt Gminy Sośnie, a zarządcą ruchu jest

Starosta Ostrowski. Droga stanowi własność samorządu Gminy Sośnie. Przedmiotowa droga gminna krzyżuje się z drogą powiatową nr 5341P na której odbywa się ruch lokalny.

III. Zakres opracowania i stan istniejący

Opracowanie obejmuje obręb skrzyżowania na którym następuje włączenie przebudowywanych dróg gminnych (działka nr 235 i 202) do drogi powiatowej nr 5341P w miejscowości Pawłów. Usytuowanie przebudowywanej drogi przedstawiono na planie orientacyjnym (rys. nr 1). W obrębie skrzyżowania nie występuje obecnie żadne oznakowanie.

IV. Wykonanie elementów oznakowania

Oznakowanie powinno być wykonane zgodnie z niniejszym projektem charakteryzować się dobrą widocznością w dzień i w nocy, dobrą i jednoznaczną czytelnością znaków z zachowaniem prawidłowości wymiarów geometrycznych.

Projektowane znaki pionowe małe i średnie powinny być zgodne z zasadami zawartymi w załączniku nr 1 do Rozporządzenia Ministra Infrastruktury w sprawie szczegółowych warunków technicznych dla znaków i sygnałów drogowych oraz urządzeń bezpieczeństwa ruchu drogowego i warunków ich umieszczania na drogach (Dz. U. nr 220 poz. 2181 z 23.12.2003 r.). Znaki winny charakteryzować się wysoką trwałością, odpornością na ścieranie i zabrudzenia oraz posiadać właściwości odblaskowe – znaki pokryte folią odblaskową min. I generacji (znaki A-7 – II generacji). Słupki do znaków z rur stalowych ocynkowanych o średnicy 70 mm, zgodnie z normą należy umieszczać tak, aby krawędź znaku była min. 1,5 m od krawędzi jezdni. Słupek należy zamocować w gruncie na głębokości 0,5 m (zabetonować).

Wysokość umieszczenia znaku min. 2,20 m.

Dopuszczalna tolerancja ustawienia znaku:

- odchyłka od pionu nie więcej niż $\pm 1\%$
- odchyłka w wysokości nie więcej niż ± 2 cm.

V. Oznakowanie projektowane

Projektowaną lokalizację i rodzaj znaków przedstawiono na planie sytuacyjnym – Stała organizacja ruchu (rys. nr 2).

VI. Zestawienie zaprojektowanych znaków drogowych

W obrębie skrzyżowania dróg na działce nr 235 i 202 z drogą powiatową 5341P zaprojektowano zastosowanie n/w znaków pionowych:

1) na drodze gminnej (dz. nr 202):

- znak A-7 – ustęp pierwszeństwa przejazdu – 1 szt.,
- znak D-5 – pierwszeństwo na zwężonym odcinku drogi,

2) na drodze gminnej (dz. nr 235) znak A-7 – ustęp pierwszeństwa przejazdu,

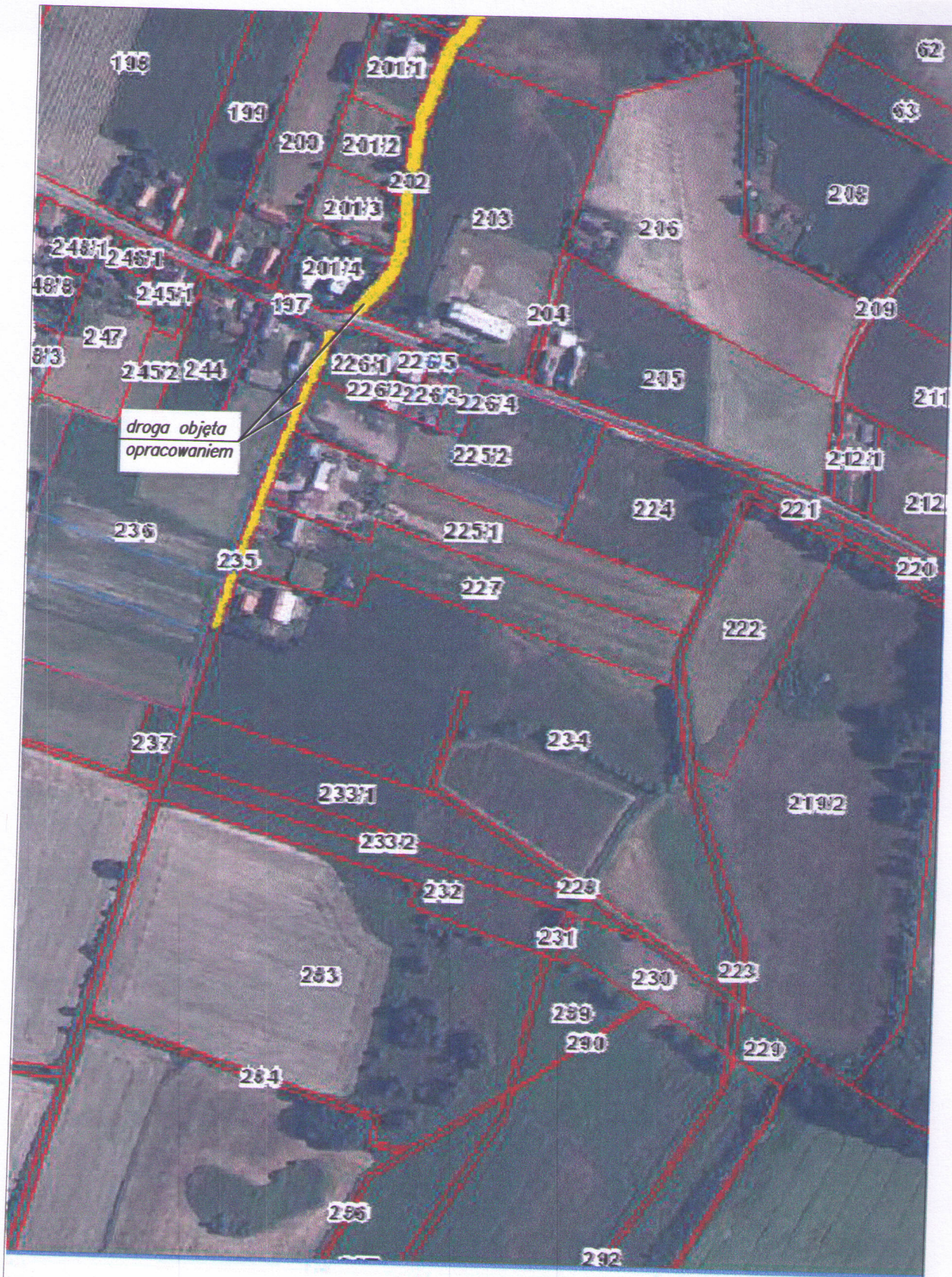
3) na drodze powiatowej znak D-1 – droga z pierwszeństwem przejazdu – 2 szt.

Rozmieszczenie znaków pokazano graficznie na rys. nr 2.

Planowane wprowadzenie projektowanej organizacji ruchu do 30.12.2018 r.

OPRACOWAŁ:

tech. bud. TADEUSZ GRUCHAŁA
upr. bud. konstr. budowlane
Nr UAN-IV-10220/18/82
członek SKB Nr 0606
63-500 Ostrzeszów, ul. Łaziebnia 1a



zamawiający	Gmina Sośnie ul. Wielkopolska 47, 63-435 Sośnie		data
obiekt adres bud.	Przebudowa nawierzchni drogi gminnej w m. Pawłów, nr ewid. 202 i 235		2017 listopad nr rys./ str. 1/7
Plan orientacyjny			skala
branża	Budownictwo drogowe		---
opracował	imię i nazwisko	nr uprawnień	podpis
	tech. Tadeusz Gruchała	UAN-IV 10220/18/82	

