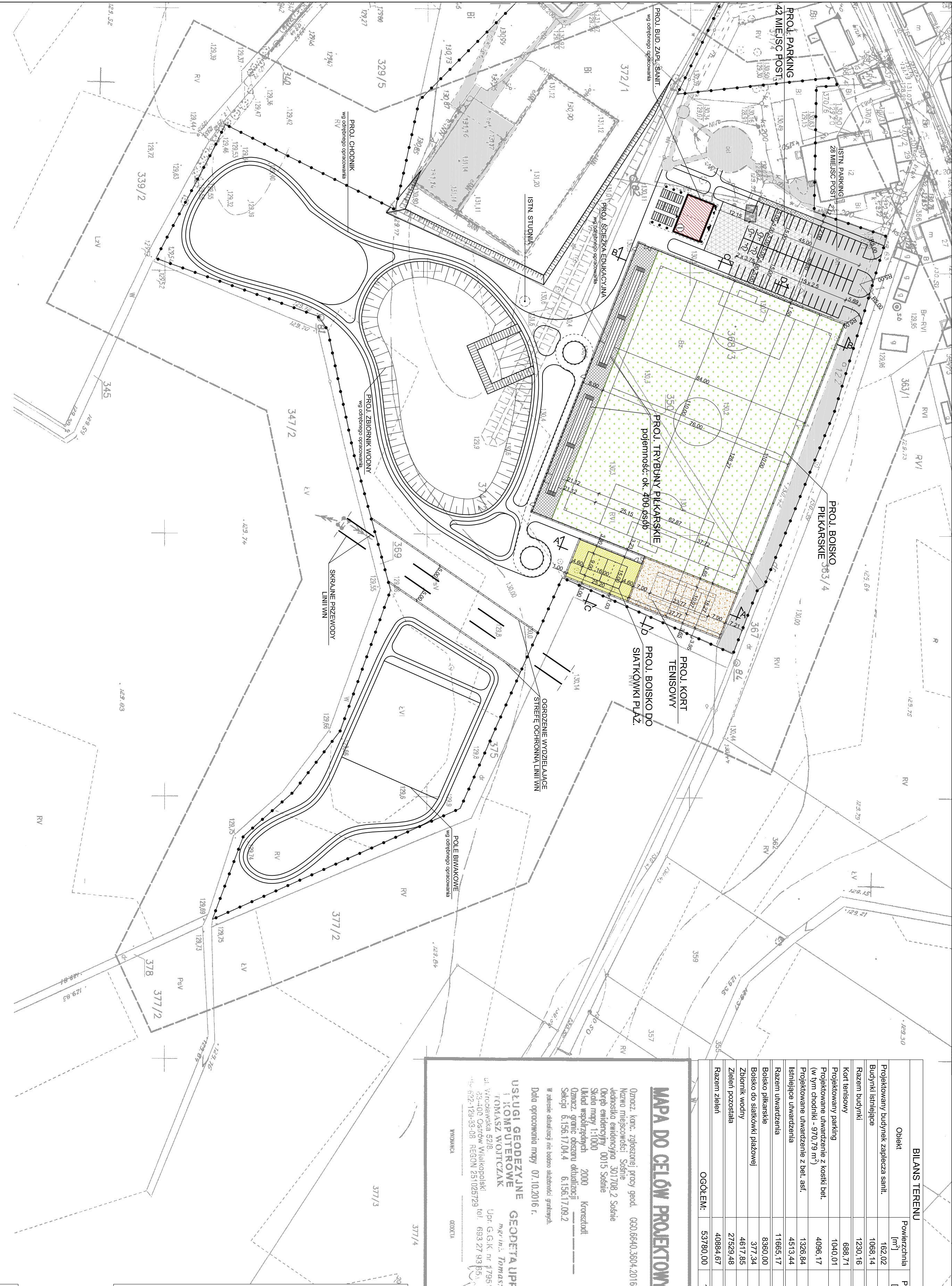


BILANS TERENU		
Objekt	Powierzchnia [m ²]	Proc. [%]
Projektowany budynek zaplecza sanit.	162.02	0.3
Budynki istniejące	1068.14	2.0
Razem budynki	1230.16	2.3
Kort tenisowy	688.71	1.3
Projektowane utwardzenie z kostki bet. (w tym chodniki - 970.79 m ²)	1040.01	1.9
Projektowane utwardzenie z bet. asf. istniejące utwardzenia	4096.17	7.6
Razem utwardzenia	1326.94	2.5
Boisko piłkarskie	4513.44	8.4
Boisko do siatkówki plażowej	11665.17	21.7
Zbiornik wodny	8360.00	15.5
Razem pozostała	377.34	0.7
Zieleni	4617.85	8.6
Razem zieleni	27529.48	51.2
Ogółem:	40884.67	76.0
	53780.00	100.0

MAPA DO CELÓW PROJEKTOWYCH

Uznacza k-mc. zlozesznej pracy geod. GSD 6640.3604.2016
Nazwa miejscowości: Sosnie
Jednostka ewidencyjna: 301708.2 Sosnie
Dobro ewidencyjne: 0015 Sosnie
Skala mapy: 1:1000
Uklad wspolrzędnych: 2000 Krasnodol
Uznacza granice obszaru aktualizacji
Sektora: 6.156.17.04.4 6.156.17.09.2
W zakresie aktualizacji nie bedzie aktualizacji graniczych.
Data opracowania mapy: 07.10.2016 r.
USŁUGI GEODEZYJNE
KOMPUTEROWE
GEODETA UPRAWNIONY
mgr inż. Tomasz Wojtczak
ul. Wroclawska 52/58 Upr. G.G.K. nr 17951 w Zakresie 1-2
65-405 Ostrów Wielkopolski
tel. 632-124-93-08 REGON 251025729 tel. 693 27 93 65
WYKONAWCA: 0000371

LEGENDA	
	granica obszaru opracowania;
	projektowany budynek zaplecza sanit. wg odrębnego opracowania;
	objekt przeznaczony do rozbiórki wg odrębnego opracowania;
	projektowane ogrodzenie;
	projektowane furtki;
	projektowane utwardzenie;
	istniejące utwardzenie;
	projektowany parking;
	projektowana nawierzchnia trawiasta;
	projektowana nawierzchnia politeranowa;
	projektowana nawierzchnia płaskowa;
	projektowana ścieżka edukacyjna wg odrębnego opracowania;
	projektowany pomost wg odrębnego opracowania;
	istniejąca linia elektroenergetyczna 110 kV;



PROJEKT ZAMIENNY

PRACOWNIA ARCHYTEKTONICZNA		MAREK NADACHOWSKI	
Biuro do piki, rozmiar 2, trybun, boisko do piki, siatki, placówki i kort tenisowy oraz parking		Socinie, dz. nr 350, 386/3, 372/1, 374/2, obręb 0015;	
PROJEKT ZAOPRODAROWANIA TERENU		Skala: 1:1000	
Mgr inż. Arch. MAREK NADACHOWSKI		11/11/2017/2017	
Mgr inż. Arch. MARIUSZ JAKUBCZYK		24/01/2017/2017	
Mgr inż. Arch. MIKOŁAJ JANISZEWSKI			
01			