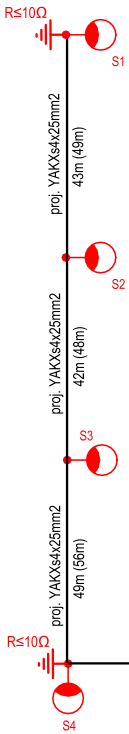
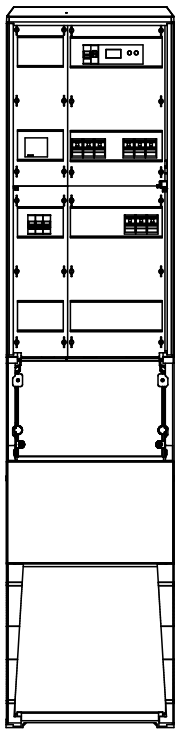
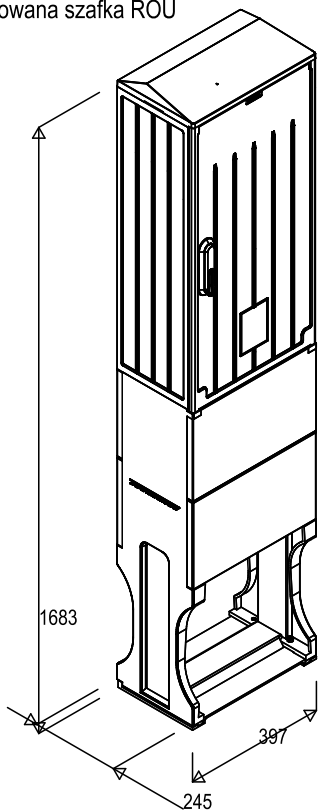
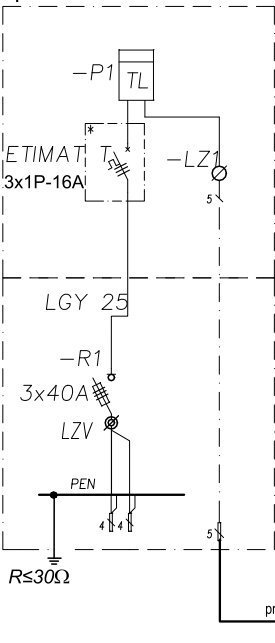


Schemat ideowy oświetlenia ulicznego

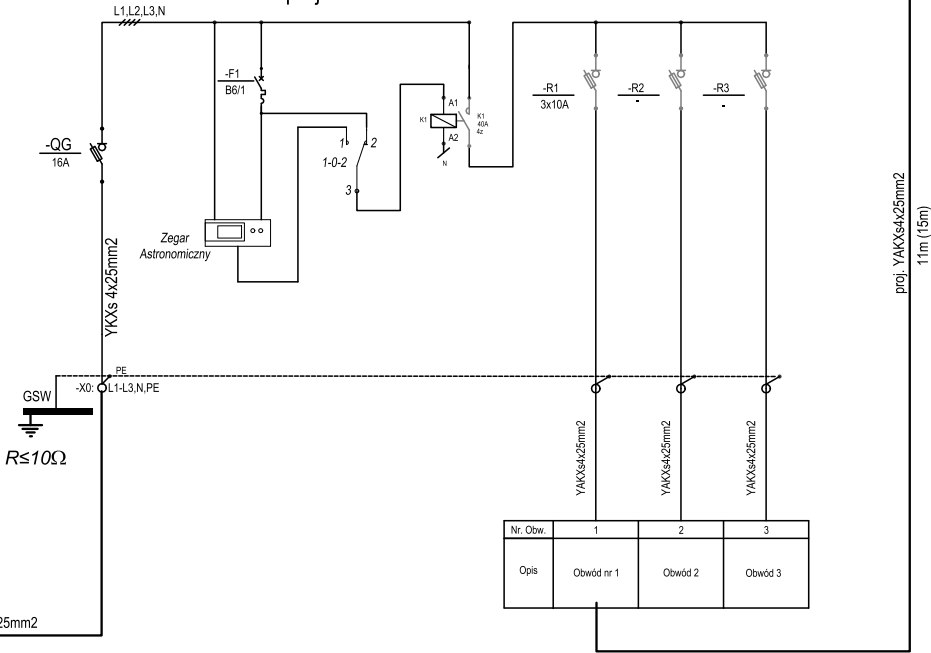
projektowana szafka ROU



planowane P1-Rs/LZV/F



projektowana szafka ROU



		Projektant: mgr inż. Krzysztof Just WKP/0175/POOE/09	
Temat: SCHEMAT IDEOWY ZASILANIA		Asyst. projektanta inż. Przemysław Jańczak	
Obiekt: Oświetlenie drogowe w miejscowości Sośnie, ul. Wielkopolska, dz. 249/2.		Inwestor: Gmina Sośnie, ul. Wielkopolska 47, 63-435 Sośnie	
Skala -		Data: XI.2019r.	Projekt 1611 Rys. 2