

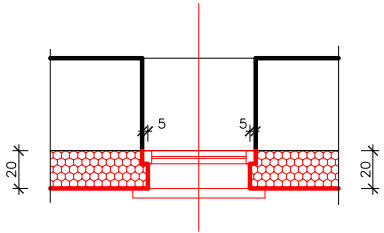
PROJEKT BUDOWLANY

ZESTAWIENIE POWIERZCHNI UŻYTKOWEJ

nr pom.	nazwa pomieszczenia	pow.użytkowa [m2]	rodzaj posadzki	
S0/1	WIATROLAP	8,99	59,67	plytki lastryko
S0/2	KORYTARZ	14,70		plytki lastryko
S0/3	SZATNIA	9,17		plytki lastryko
S0/4	BIBLIOTEKA	26,81		wykładzina rulonowa PCV
P0/1	KORYTARZ	27,17	181,57	plytki lastryko
P0/2	WC + UMYWALNIA (4)	9,77		plytki lastryko
P0/3	SZATNIA (5)	6,38		wykładzina rulonowa PCV
P0/4	SALA ZABAW (6)	42,62		wykładzina rulonowa PCV
P0/5	KANCELARIA (1)	9,47		wykładzina rulonowa PCV
P0/6	SALA ZABAW (2)	43,07		wykładzina rulonowa PCV
P0/7	SALA ZABAW (3)	43,09		wykładzina rulonowa PCV
PK0/8	KUCHNIA + ZMYWALNIA (7)	32,06	62,14	plytki lastryko
PK0/9	KORYTARZ	10,58		plytki lastryko
PK0/10	KUCHNIA - POM. POMOCNICZE	10,90		plytki lastryko
PK0/11	WIATROLAP	4,60		plytki lastryko
PK0/12	POM. PERSONELU KUCHENNEGO	4,00	57,26	wykładzina rulonowa PCV
K0/1	KOTŁOWNIA MIAŁOWA	42,15		posadzka betonowa
K0/2	POM. POMOCNICZE 1	5,36		posadzka betonowa
K0/3	POM. POMOCNICZE 2	4,46		wykładzina rulonowa PCV
K0/4	UMYWALNIA	3,74		plytki lastryko
K0/5	WC	1,55	21,15	plytki lastryko
R A Z E M (BUDYNEK SZKOŁY)		360,64		
M0/1	KŁATKA SCHODOWA	12,42	21,15	plytki gresowe
M0/2	POM. GOSPODARCZE	8,73		plytki gresowe
R A Z E M (MIESZKANIE)		21,15		
PARTER RAZEM:		381,79		

UWAGI:

- Ściany zewnętrzne budynku ocieplić styropianem grafitowym fazowanym gr. 20 [cm] o współczynniku przewodzenia ciepła $\lambda=0,031$ [W/(m*K)].
- Ciepły montaż okien - montaż okien poza licem ściany w grubości ocieplenia za pomocą systemu konsoli nośnych mocowanych do muru wokół okna.
- Warstwa ocieplenia zachodzi 5 [cm] na ramę okienną.
- Przed przystąpieniem do wymiany okien należy sprawdzić wymiary na budowie.
- Stropodach wentylowany ocieplić granulatem z wełny mineralnej gr. 20 [cm] o współczynniku przewodzenia ciepła $\lambda=0,038$ [W/(m*K)].
- Strop nad kotłownią ocieplić od wewnątrz wełną mineralną gr. 13 [cm] o współczynniku przewodzenia ciepła $\lambda=0,036$ [W/(m*K)].
- Ściany wewnętrzne kotłowni ocieplić wełną mineralną gr. 20 [cm] o współczynniku przewodzenia ciepła $\lambda=0,036$ [W/(m*K)].
- Przełożenie istniejących rynien i rur spustowych.



RZUT PARTERU

OBIĘKT:		TERMO-MODERNIZACJA ZESPOŁU SZKÓŁ W PAWŁOWIE, PUBLICZNE PRZEDSZKOLE SAMORZĄDOWE W PAWŁOWIE ODDZIAŁ ZAMIEJSCOWY W CHOJNIKU		Jednostka projektująca:	
LOKALIZACJA:		CHOJNIK, DZ. NR 333/1; 63-435 SOŚNIE		Zakład Inwestycji Miejskich sp. z o.o. P.O. Orleński, M. Orleńska-Ordyniak Al. Powstańców Wielkopolskich 20 63-400 Ostrow Wielkopolski tel. (0-62) 735-02-34, fax (0-62) 736-11-65 e-mail: ziminvestycja@interia.pl NIP: 622-10-09-267	
INWESTOR:		GMINA SOŚNIE 63-435 SOŚNIE, UL. WIELKOPOLSKA 47		MARZEC 2016	
STADIUM:		PROJEKT BUDOWLANY		podpis	
PROJEKTANT:		mgr inż. Paweł Orleński		skala:	
ADWYSTENT PROJEKTANTA:		inż. Iwona Trzcńska		1:100	
ADWYSTENT PROJEKTANTA:		mgr inż. Magdalena Orleńska - Ordyniak		nr rys.	
KIEROWNIK ZESPOŁU PROJEKTOWEGO:		mgr inż. Paweł Orleński		1	