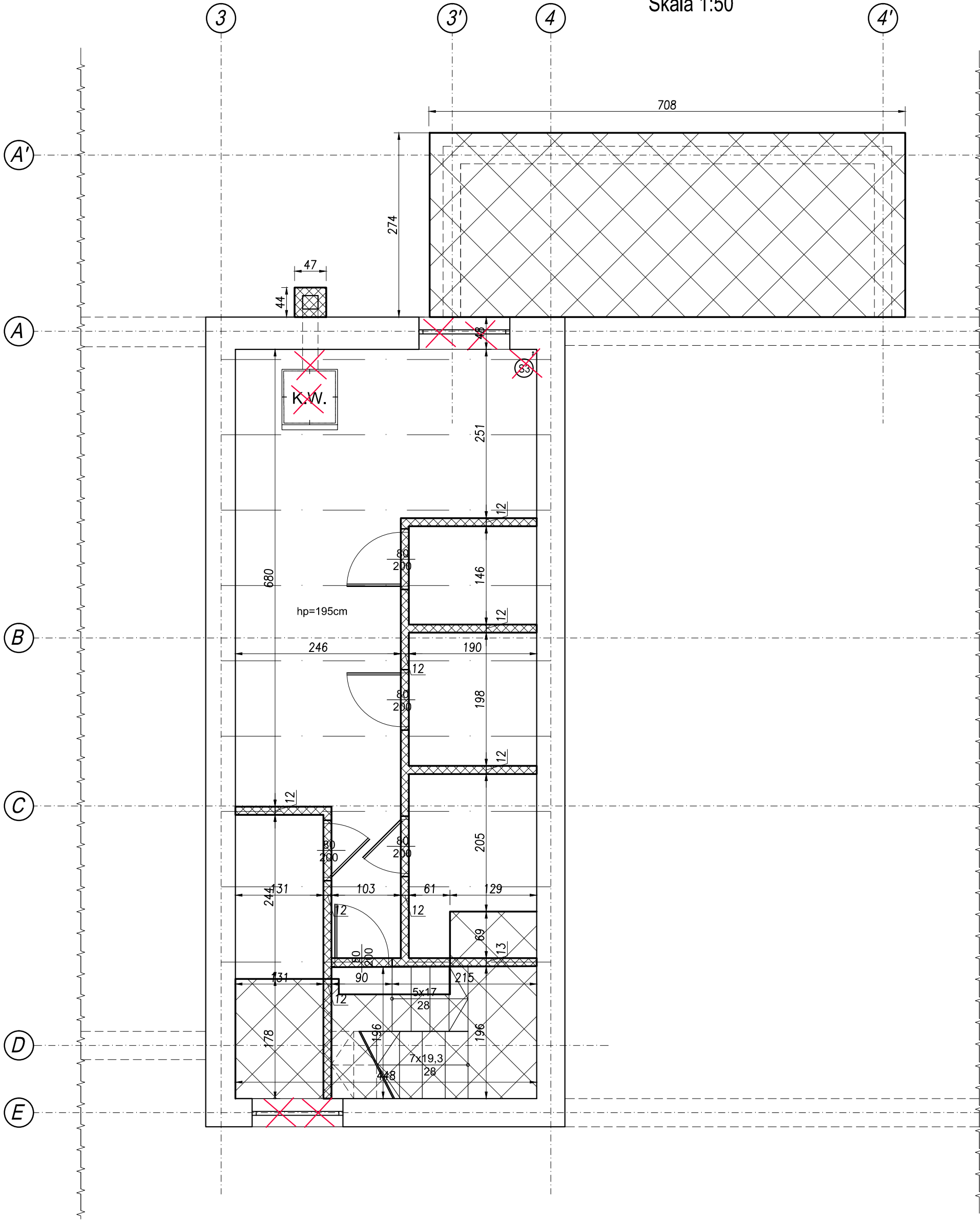


# RZUT PIWNICY ELEMENTY DO ROZBIÓRKI

Skala 1:50



OZNACZENIA:

NR LOKALU/NR KONDYGNACJI / NR POMIESZCZENIA

OPIS POMIESZCZENIA

M7/3/1

PRZEDSIÓNEK

16,4

PLYTKI

RODZAJ WYKOŃCZENIA  
POSADZKI

POWIERZCHNIA [m2]

LEGENDA:

- ROZBIÓRKA ELEMENTÓW PIONOWYCH  
(ŚCIANY, KLATKI SCHODOWE, SŁUPY, BELKI)

- ROZBIÓRKA ELEMENTÓW POZIOMYCH  
(ELEMENTY ŻELBETOWE, DREWNIANE, )  
MUROWANE)

- WYKONANIE GNIAZD W ŚCIANIE  
(OPARCIE PROJEKTOWANYCH ELEMENTÓW)

- ROZBIÓRKA ELEMENTÓW  
POKRYCIE DACHU PŁYTAMI  
ETERNITOWYMI!!!

- ELEMENTY/URZĄDZENIA DO LIKWIDACJI

- PRAWA AUTORSKIE DO TEGO RYSUNKU PRZYSŁUGUJĄ SAG.PROJEKT BIURO PROJEKTÓW I REALIZACJI INWESTYCJI I BEZ JEJ ZGODY RYSUNEK NIE MOŻE BYĆ WYKORZYSTYWANY LUB REPRODUKOWANY.
- PRZYJĘTE WYMIARY SPRAWDZIĆ NA BUDOWIE. EWENTUALNE ROZBIEŻNOŚCI I ICH KONSEKWENCJE WYKONAWCZE WYMAGAJĄ ROZWIĄZANIA W POROZUMIENIU Z PROJEKTANTEM.
- RYUNKI P.B. ARCHITEKTURY NALEŻY BEZWZGLĘDNIE ROZPATRYWAĆ Z RYS. P.B. KONSTRUKCJI. W RAZIE JAKICHKOLWIEK WĄTPLIWOŚCI NALEŻY NIEZWŁOČNIE SKONTAKTOWAĆ SIĘ Z PROJEKTANTAMI.
- OKNA - WYMIARY PODANE NA RZUTACH OZNACZAJĄ WYMIARY OTWORU W MURZE.  
DRZWI - WYMIARY PODANE NA RZUTACH OZNACZAJĄ WYMIARY PRZEJŚCIA W ŚWIETLE OŚCIEŻNICY.

JEDNOSTKA PROJEKTOWA :

sag.projekt

biuro projektów  
i realizacji inwestycji

ul. Jerzego Kukuczki 19/7, 50-570 Wrocław  
tel. 48 508 190 634 e-mail: sagprojekt@o2.pl

INWESTOR:

GMINA SOŚNIE

ul. Wielkopolska 47

63-435 Sośnie

PROJEKT :

Termomodernizacja budynku świetlicy wiejskiej  
w miejscowości Granowiec  
dz. Nr 940/1, 941/1 i 941/4 (AM-1) obręb 005 Granowiec  
gmina Sośnie

FAZA PROJEKTU :

PROJEKT BUDOWLANY

BRANŻA:

ARCHITEKTONICZNO-BUDOWLANA

PROJEKTANT:

mgr inż. Grzegorz Sasiada  
uprawnienia nr 201/DOŚ/12

PODPIS:

NAZWA RYSUNKU:

RZUT PIWNICY

ELEMENTY DO ROZBIÓRKI

DATA:

22.12.2015

SKALA:

1:50

NUMER RYSUNKU:

S-PB-39-R-P1