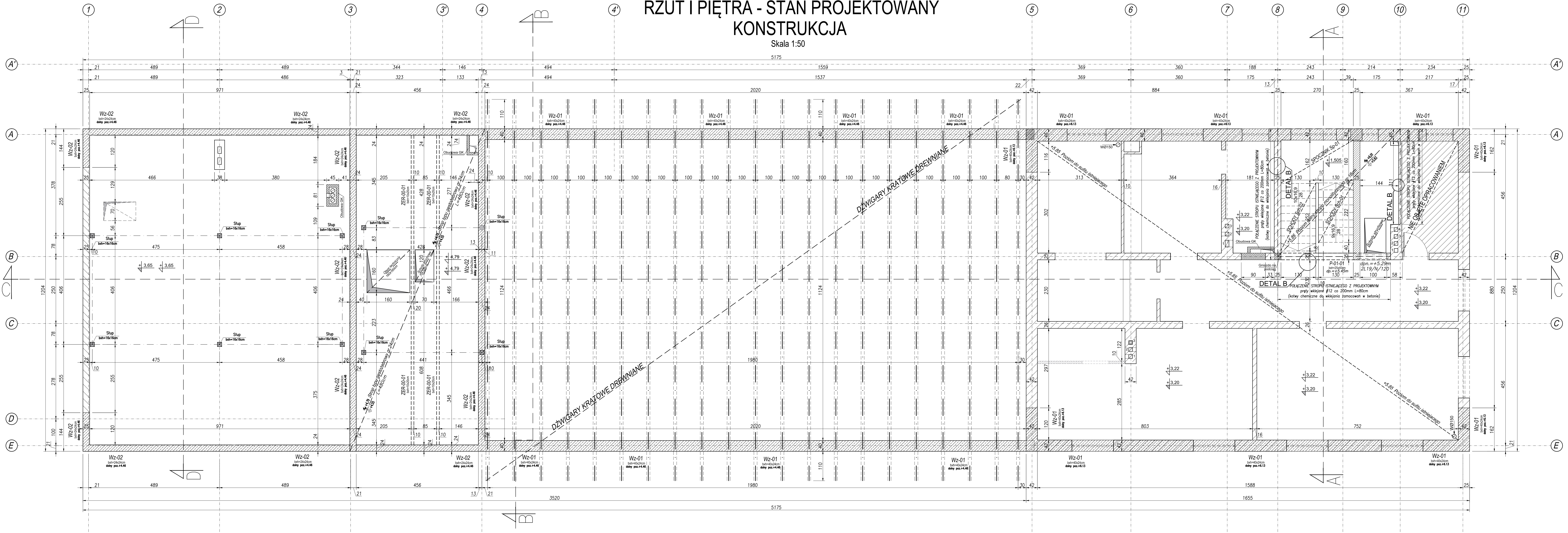


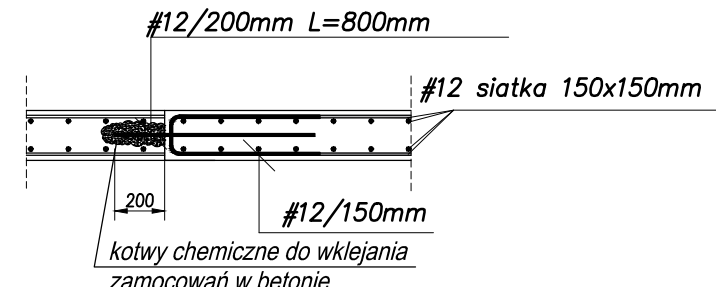
RZUT I PIĘTRA - STAN PROJEKTOWANY
KONSTRUKCJA

Skala 1:50



DETAL B

Skala 1:25



UWAGI:
BETON PODKLADOWY: C8/10
BETON KONSTRUKCYJNY: C25/30
STAL ZBROJENIOWA: A-IIIN (RB500W)
OTULINA : 25 mm
OTULINA FUNDAMENTY: 50 mm
DREWNO KLASY: K27

- ELEMENTY ISTNIEJĄCE
- ŚCIANA MUROWANA
- ELEMENT ŻELBETOWY
- ŚCIANA TYPU LEKKIEGO - GK

UWAGI:

- Wszystkie wymiary sprawdzać przed rozpoczęciem robót w miejscu istniejącym na budowie; obliczeniowo na planie rysunkami architektonicznymi.
- Przed zabetonowaniem elementów monolitycznych należy osadzić wszelkie elementy instalacji (wg opracowań branżowych) oraz dokonać odbioru zgodnie z SWT.
- Przebiecia porównywać z projektami branżowymi.
- Otulina odnosi się do zewnętrznej krawędzi strzemion.
- Minimalna długość zakładow przętów: 50Ø
- Zbrojenie kolidujące docinać do krawędzi.
- Wszelkie prace wykonać zgodnie z zasadami sztuki budowlanej, przepisami prawa budowlanego i odpowiednich norm oraz wymogami zawartymi w SWT.

1. PRAWA AUTORSKIE DO TEGO RYSUNKU PRZYSŁUGUJĄ SAG PROJEKT BIURO PROJEKTOWE I REALIZACJI INWESTYCJI I BEZ JEJ ZGODY RYSUNEK NIE MOŻE BYĆ WYKORZYSTANY LUB REPRODUKOWANY.
2. PRZYJĘTE WYMIARY SPRAWDZIĆ NA BUDOWIE. EWENTUALNE ROZBIEDNOŚCI I ICH KONSEKWENCJE WYKONAWCZIE WYMAGAJĄ ROZWIĄZANIA W POROZUMIENIU Z PROJEKTANTEM.

AGENCJA PROJEKTOWA:
sag.projekt
biuro projektów i realizacji inwestycji
ul. Jermego Kukułki 19/7 50-570 Wrocław
tel. 48 508 100 634 e-mail: sag.projekt@o2.pl

INWESTOR: **GMINA SOŚNIE**
ul. Wielkopolska 47
63-435 Sośnie

PROJEKT: Termomodernizacja budynku świetlicy wiejskiej w miejscowości Granowiec
dz. Nr 940/1, 941/1 i 941/4 (AM-1) obręb 005 Granowiec gmina Sośnie

FAZA PROJEKTU: PROJEKT BUDOWLANY
BRANŻA: KONSTRUKCJA

PROJEKTANT: mgr inż. Grzegorz Sasiada
uprawnienia nr 201/DOS/12
PODPIS:

NAZWA RYSUNKU: RZUT I PIĘTRA KONSTRUKCJA

DATA: 22.12.2015
SKALA: 1:50
NUMER RYSUNKU: S-PB-39-K-03