

C

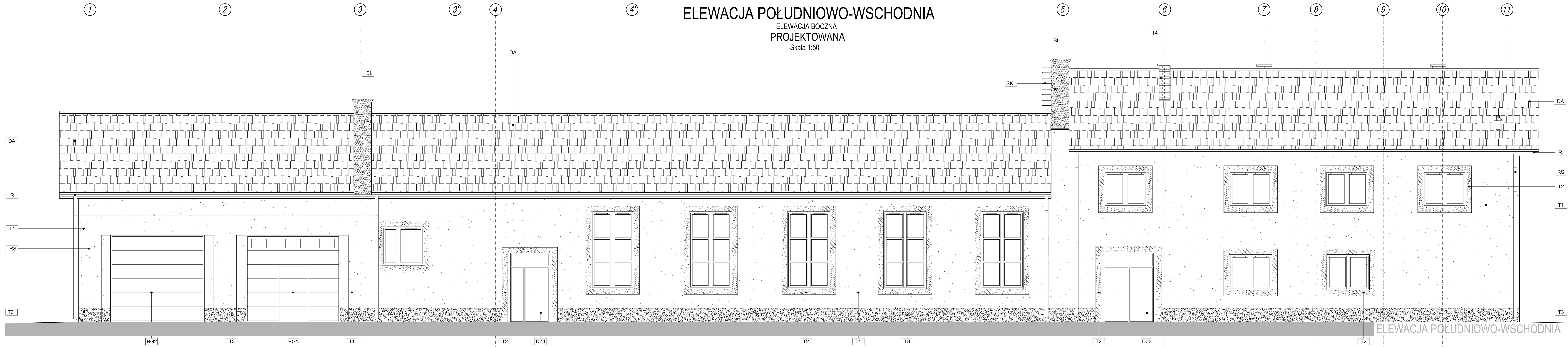
B

A

ELEWACJA POŁUDNIOWO-WSCHODNIA

ELEWACJA BOCZNA
PROJEKTOWANA

Skala 1:50



ELEWACJA POŁUDNIOWO-WSCHODNIA

- ELEMENTY ELEWACJI
- T1 - tynk cienkowarstwowy, kolor perłowy, lub lekko piaskowy, struktura „kamyczkowa” 1,5mm - RAL wg. Inwestora
 - T2 - opaska wokół otworów okiennych i drzwiowych- tynk cienkowarstwowy, kolor biały, struktura „kamyczkowa” 1,5mm wg. Inwestora
 - T3 - cokół - tynk mozaikowy z barwionego kruszyną - kolor szary / ciemny grafit wg. Inwestora
 - T4 - komin - płytki klinkierowe kolor ciemny grafit wg. Inwestora
 - DA - blachodachówka- kolor czarny lub ciemny grafit wg. Inwestora
 - DR - elementy drewniane impregnowane kolor naturalny drewna ciemnobrązowy wg. Inwestora
 - R - rynny - kolor grafitowy wg. Inwestora
 - RS - rury spustowe - kolor grafitowy wg. Inwestora
 - BL - obróbka blacharska - grafitowy wg. Inwestora
 - SK - schody kominarskie kolor grafit
 - BG... - brama wjazdowa panelowa kolor czerwony do pom. STRAŻY OSP GRANOWIEC wg. Inwestora
 - WD - wylaz dachowy
 - DZ... - drzwi wejściowe zewnętrzne, okna - kolor biały

1. PRAWA AUTORSKIE DO TEGO RYSUNKU PRZYSŁUGUJĄ SAG PROJEKT BIURO PROJEKTÓW I REALIZACJI INWESTYCJI I BEZ JEJ ZGODY RYSUNEK NIE MOŻE BYĆ WYKORZYSTYWANY LUB REPRODUKOWANY.

INWESTOR: **GMINA SOŚNIE**
ul. Wielkopolska 47
63-435 Sośnie

PROJEKT : Termomodernizacja budynku świetlicy wiejskiej w miejscowości Granowiec dz. Nr 940/1, 941/1 i 941/4 (AM-1) obręb 005 Granowiec gmina Sośnie

FAZA PROJEKTU : PROJEKT BUDOWLANY

BRANŻA: ARCHITEKTONICZNO-BUDOWLANA

PROJEKTANT: mgr inż. arch. Agnieszka Świątek-Szymczyk
uprawnienia nr 32/DOKK/2014

OPRACOWAŁ: mgr inż. Grzegorz Sasiada
uprawnienia nr 201/DOS/12

NAZWA RYSUNKU: ELEWACJA POŁUDNIOWO-WSCHODNIA

DATA: 22.12.2015

SKALA: 1:50

NUMER RYSUNKU: S-PB-39-AR-08