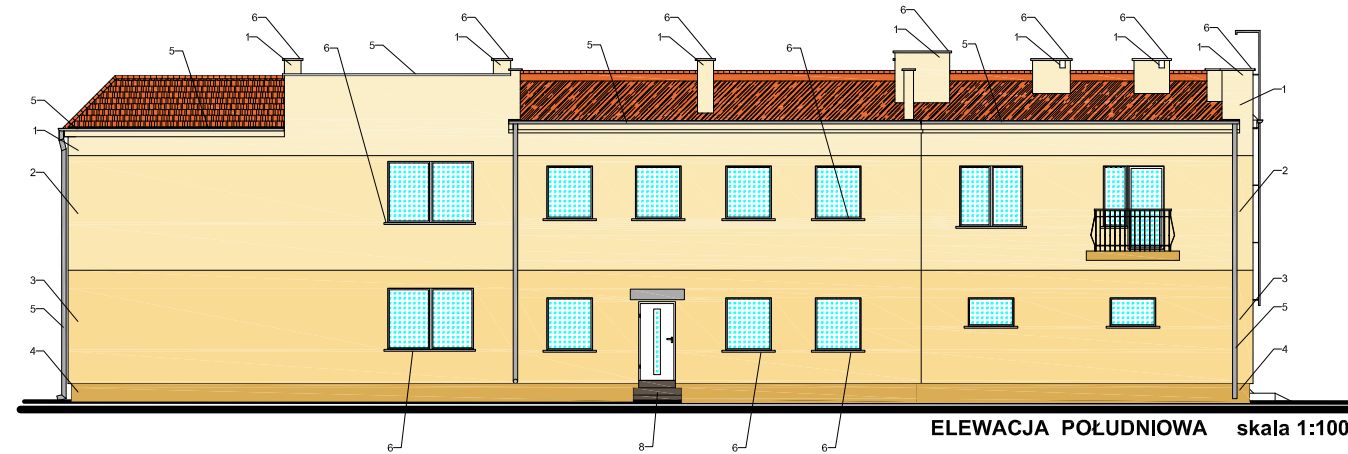


LEGENDA

-  TYNK AKRYLOWY BARWNIONY NA WSKROŚ
DEKORAL PROFESJONAL - KOLOR 1002-24 F
-  TYNK AKRYLOWY BARWNIONY NA WSKROŚ
DEKORAL PROFESJONAL - KOLOR 1003-24 F
-  TYNK AKRYLOWY BARWNIONY NA WSKROŚ
DEKORAL PROFESJONAL - KOLOR 1004-24 F
-  TYNK AKRYLOWY BARWNIONY NA WSKROŚ
DEKORAL PROFESJONAL - KOLOR 1014-24 F
-  RYNNY I RURY SPUSTOWE ALU-CYNK
KOLOR NATURALNY
-  PARAPETY, OPIERZENIA Z BLACHY ALU-CYNK
KOLOR NATURALNY
-  ISTNIEJĄCE PORĘCZE MALOWANE
W KOLORZE RAL 8025 /BLASSBRAUN
-  PŁYTKI MROZOODPORNE, ANTYPOŚLIŻGOWE
W KOLORZE ZBLIŻONYM DO RAL 8025 /BLASSBRAUN



KOLORYSTYKA ELEWACJI PÓŁNOCNEJ I POŁUDNIOWEJ				Jednostka projektująca:	
OBJEKT:	TERMOMODERNIZACJA ZESPOŁU SZKÓŁ W PAWŁOWIE, PUBLICZNE PRZEDSZKOLE SAMORZĄDOWE W PAWŁOWIE ODDZIAŁ ZAMIEJSCOWY W CHOJNIKU			Zakład Inżynierii Miejskich sp. z o.o. P. Orleński, M. Orleńska-Ordyniak Al. Powstańców Wielkopolskich 20 63-435 Sośno (Wielkopolska) tel. (0-42) 7342-26, fax (0-42) 7342-145 e-mail: dz.inzynierstwo@imie.pl NIP: 622-10-56-287	
LOKALIZACJA:	CHOJNIK, DZ. NR 333/1; 63-435 SOŚNIE				
INWESTOR:	GMINA SOŚNIE 63-435 SOŚNIE, UL. WIELKOPOLSKA 47				
WYKONAWCA:	PROJEKT BUDOWLANY			MARZEC 2016	
PROJEKTOWAŁ:	mgr inż. Paweł Orleński	UJAN.7342-26/91		podpis	data: 1:100
WERYFIKOWAŁ:	inż. Iwona Trzciska			podpis	
OPRACOWAŁ:	mgr inż. Magdalena Orleńska - Ordyniak			podpis	nr rys. 4
WERYFIKOWAŁ:	mgr inż. Paweł Orleński			podpis	