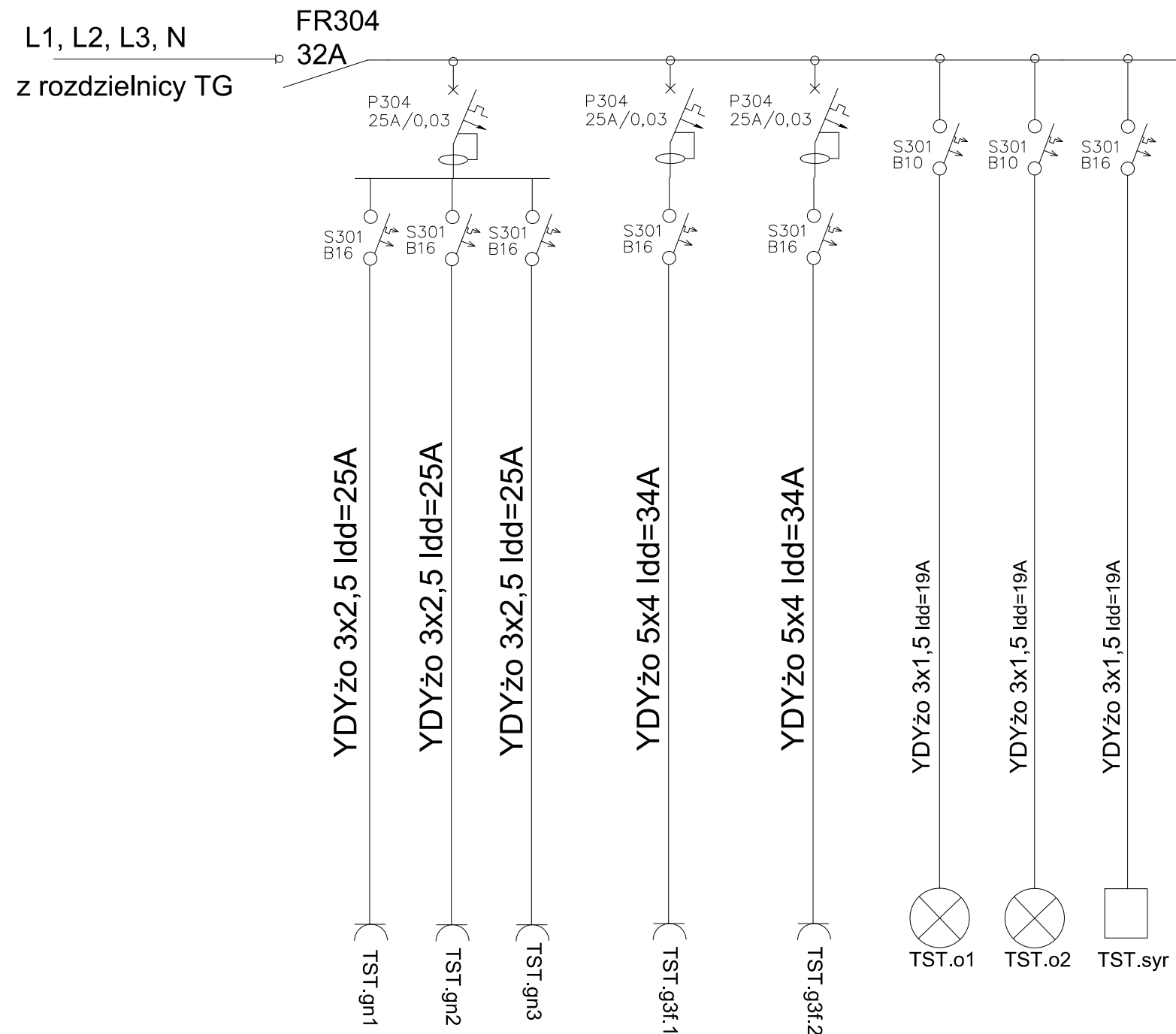


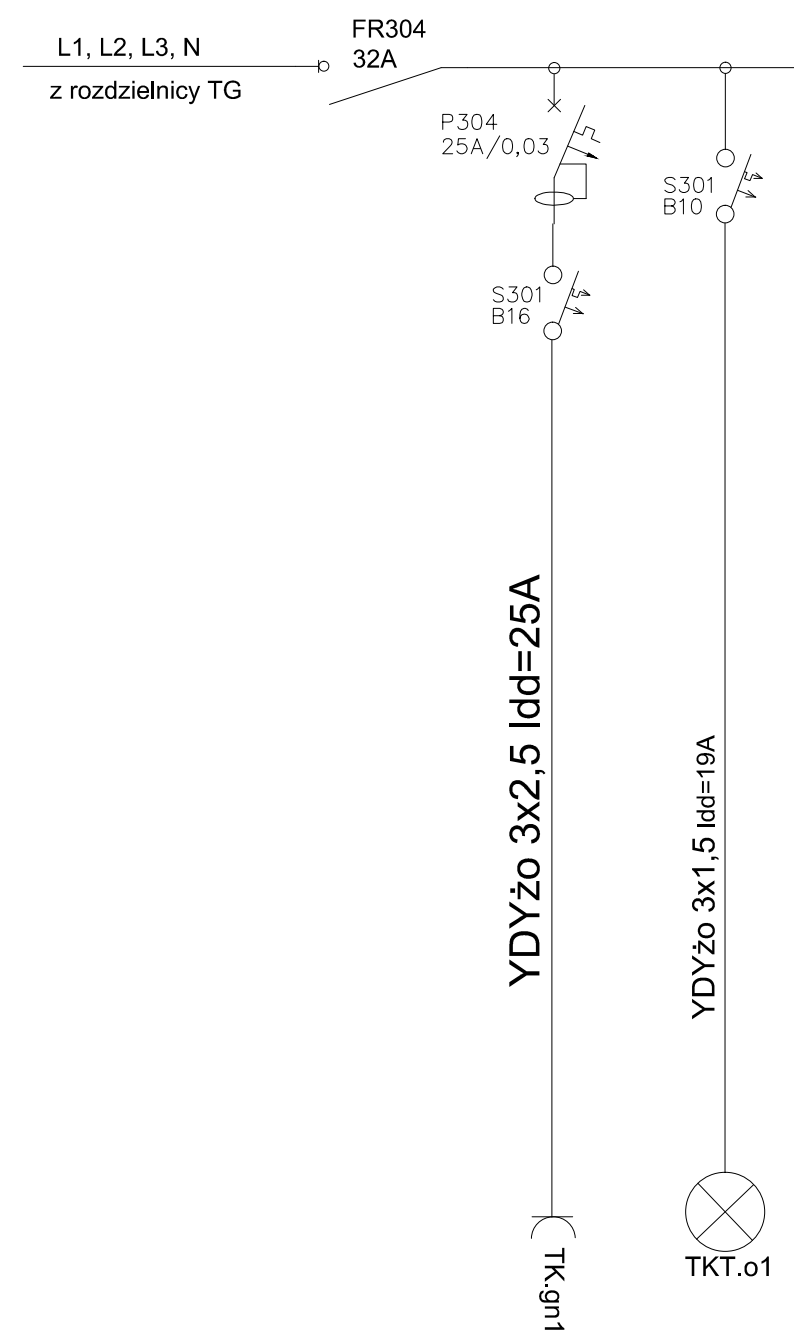
TST

zaprojektowano
rozdzielnicę
3x12 mod



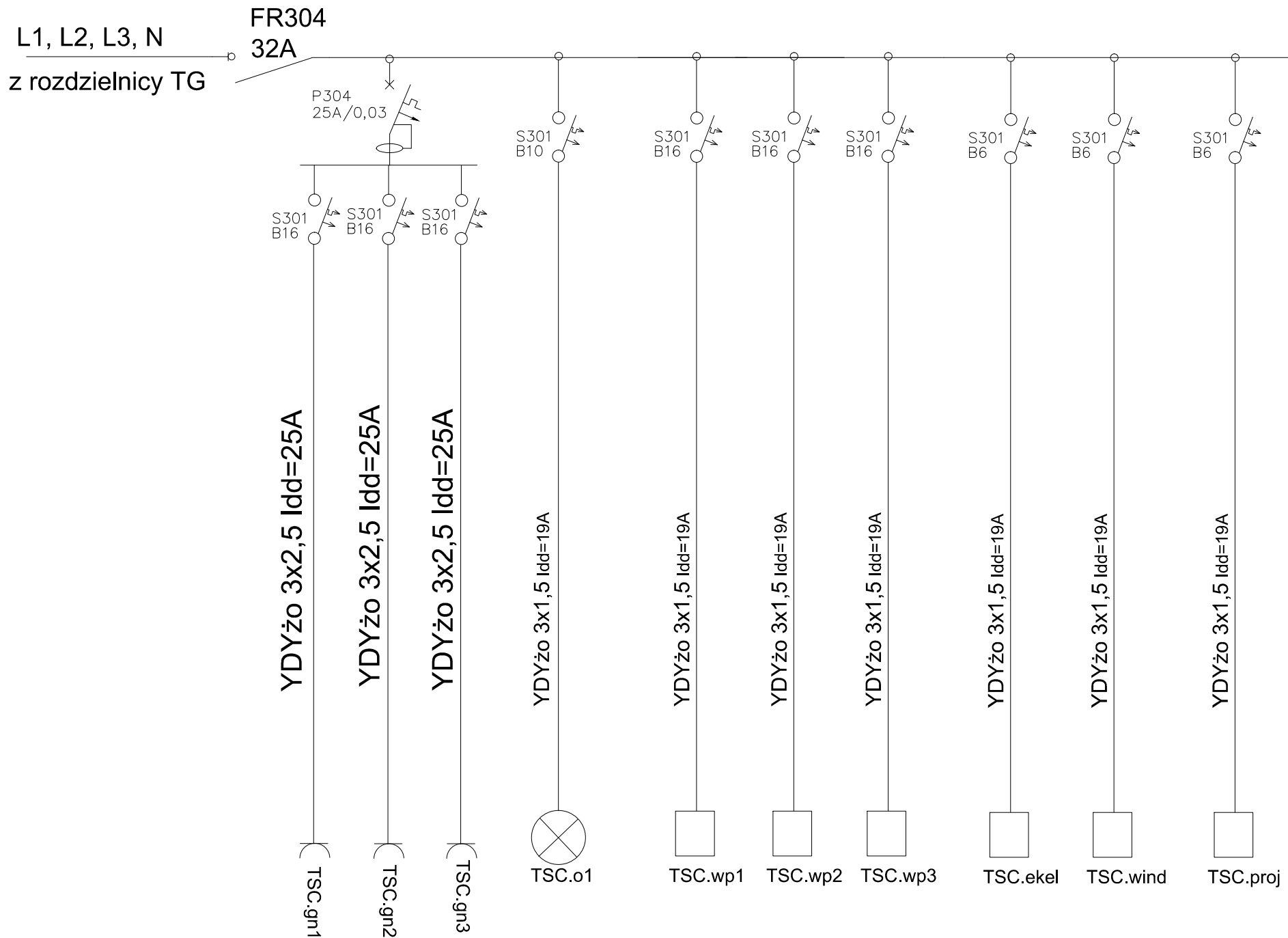
TKT

zaprojektowano
rozdzielnicę
1x8 mod



TSC

zaprojektowano
rozdzielnicę
3x12 mod



1. PRAWA AUTORSKIE DO TEGO RYSUNKU PRZYSŁUGUJĄ SAG.PROJEKT BIURO PROJEKTÓW I REALIZACJI INWESTYCJI I BEZ JEJ ZGODY RYSUNEK NIE MOŻE BYĆ WYKORZYSTYWANY LUB REPRODUKOWANY.
2. PRZYJĘTE WYMIARY SPRAWDZIĆ NA BUDOWIE. EWENTUALNE ROZBIEŻNOŚCI I ICH KONSEKWENCJE WYKONAWCZE WYMAGAJĄ ROZWIĄZANIA W POROZUMIENIU Z PROJEKTANTEM.
3. RYSUNKI INSTALACJI ELEKTRYCZNYCH ROZPATRYWAĆ Z RYSUNKAMI WSZYSTKICH BRANŻ, RAZIE JAKICHKOLWIEK WĄTPLIWOŚCI NALEŻY NIEZWŁOCZNIE SKONTAKTOWAĆ SIĘ Z PROJEKTANTAMI.
4. WYMAGANIA ODPORNOŚCI OGNIOWEJ DOTYCZĄCE ELEMENTÓW ODDZIELENIA POŻAROWEGO PODANO NA RYSUNKU.
5. PRZEPUSTY INSTALACYJNE O ŚREDNICY POWYŻEJ 4 CM W ŚCIANACH I STROPACH O ODPORNOŚCI CO NAJMNIEJ EI60 LUB REI60 (POZA POMIĘSZCZENIAMI HIGIENICZNO-SANITARNYMI). POWINNY MIEĆ KLASĘ ODPORNOŚCI OGNIOWEJ (EI) TYCH ELEMENTÓW. PRZEJŚCIA INSTALACYJNE PRZEZ PRZEGRODY BĘDĄCE ELEMENTAMI ODDZIELENIA POŻAROWEGO WYKONAĆ JAKO SZCZELNE PRZEPUSTY INSTALACYJNE ZGODNIE Z SYSTEMAMI OCHRONY POŻAROWEJ
6. WSZYSTKIE UŻYTE W NIMNIEJSZEJ DOKUMENTACJI NAZWY PRODUCENTÓW, TECHNOLOGII I SYSTEMÓW SĄ PRZYKŁADOWE I MAJĄ NA CELU WYŁĄCZNIE WSKAZANIE STANDARDU JAKOŚCIOWEGO PRZYJĘTYCH ROZWIĄZAŃ. W PROCESIE REALIZACJI MOŻLIWE JEST ZASTOSOWANIE PRODUKTÓW DOWOLNEJ FIRMY, TECHNOLOGII, SYSTEMU RÓWNOZĘDNYCH TECHNICZNIE, O TAKICH SAMYCH PARAMETRACH LUB LEPSZYCH, POD WARUNKIEM ZACHOWANIA STANDARDÓW JAKOŚCIOWYCH, WYTRZYMAŁOŚCIOWYCH ORAZ PARAMETRÓW TECHNICZNYCH ITP. ROZWIĄZANIA ZAMIENNE NIE MOGĄ BYĆ GORSZE NIŻ PRZYWOŁANE W DOKUMENTACJI PROJEKTOWEJ. EWENTUALNE ZMIANY PROJEKTOWE SPOWODOWANE RÓŻNICĄ ZASTOSOWANEGO W WYNIKU PRZETARGU PRODUKTU, MATERIAŁU OBCIĄŻAJĄ WYKONAWCĘ, WSZYSTKIE ROZWIĄZANIA ZMIENNE KAŻDORAZOWO MUSZĄ BYĆ UZGODNIONE Z ZAMAWIAJĄCYM.

JEDNOSTKA PROJEKTOWA :



INWESTOR:

GMINA SOŚNIE
ul. Wielkopolska 47
63-435 Sośnie

PROJEKT :

Termomodernizacja budynku świetlicy wiejskiej
w miejscowości Granowiec
dz. Nr 940/1, 941/1 i 941/4 (AM-1) obręb 005 Granowiec
gmina Sośnie

FAZA PROJEKTU :

PROJEKT BUDOWLANY

BRANŻA:

INSTALACJE ELEKTRYCZNE

PROJEKTANT:

mgr inż. Ryszard Walczak
uprawnienia nr WK/P/0320/PWOE/08

PODPIS:

NAZWA RYSUNKU:

INSTALACJE ELEKTRYCZNE
ROZDZIELNICE "TST", "TKT" i "TSC"

DATA:

22.12.2015

SKALA:

1:10

NUMER RYSUNKU:

S-PB-39-IE-07